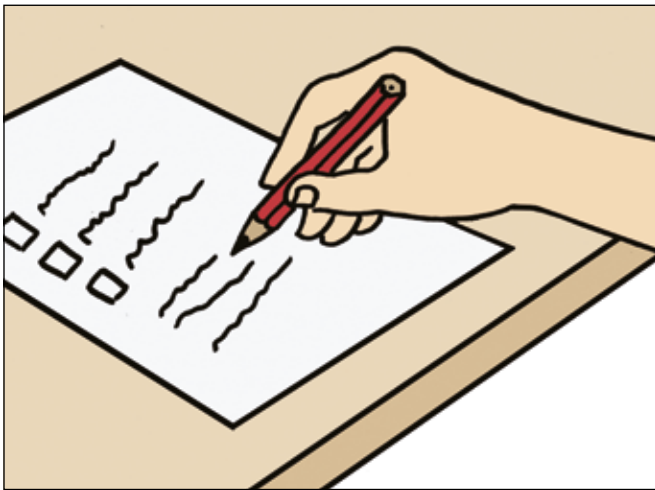




ligue contre le cancer

Conseils pour votre première visite médicale

Un entretien ouvert et bien préparé avec le médecin évite les malentendus et favorise le climat de confiance – un excellent point de départ pour recouvrer la santé.



Notez les questions que vous souhaitez poser au médecin, vos antécédents médicaux ainsi que les médicaments que vous prenez (y c. en automédication).



Prenez votre liste chez le médecin et si vous le souhaitez, demander à une personne proche de vous accompagner.



Reprenez la liste point par point avec le médecin. Posez-lui des questions concrètes concernant les différentes options thérapeutiques et leurs effets secondaires. Abordez aussi le thème d'un éventuel accompagnement psycho-oncologique et de la réadaptation oncologique.



Si un point ne vous paraît pas clair, n'hésitez pas à demander des précisions. Prenez des notes concernant les points principaux. Demandez au médecin s'il vous autorise à enregistrer l'entretien avec votre téléphone portable.



Reformulez brièvement avec vos propres mots les principaux énoncés ressortant de la conversation. Ceci évite les malentendus.



Demandez au médecin qu'il vous remette les résultats d'analyse, les rapports médicaux et le matériel d'information, de façon à pouvoir les étudier à tête reposée chez vous.



Si vous avez un doute concernant le traitement proposé, demandez un deuxième avis auprès d'un autre médecin.



Choisissez un moment de calme pour planifier les étapes suivantes.

Pour toute question ou information complémentaire

- Ligne InfoCancer : 0800 11 88 11, helpline@krebsliga.ch
- www.krebsliga.ch/region
- Médias: media@liguecancer.ch

Impressum

Ligue suisse contre le cancer, Effingerstrasse 40, case postale, 3001 Berne
Tél. 031 389 91 00, Fax 031 389 91 60, www.liguecancer.ch

Cette feuille d'information est disponible sur le site <https://boutique.liguecancer.ch/> en français, allemand et italien.

© 2018, Ligue suisse contre le cancer, Berne